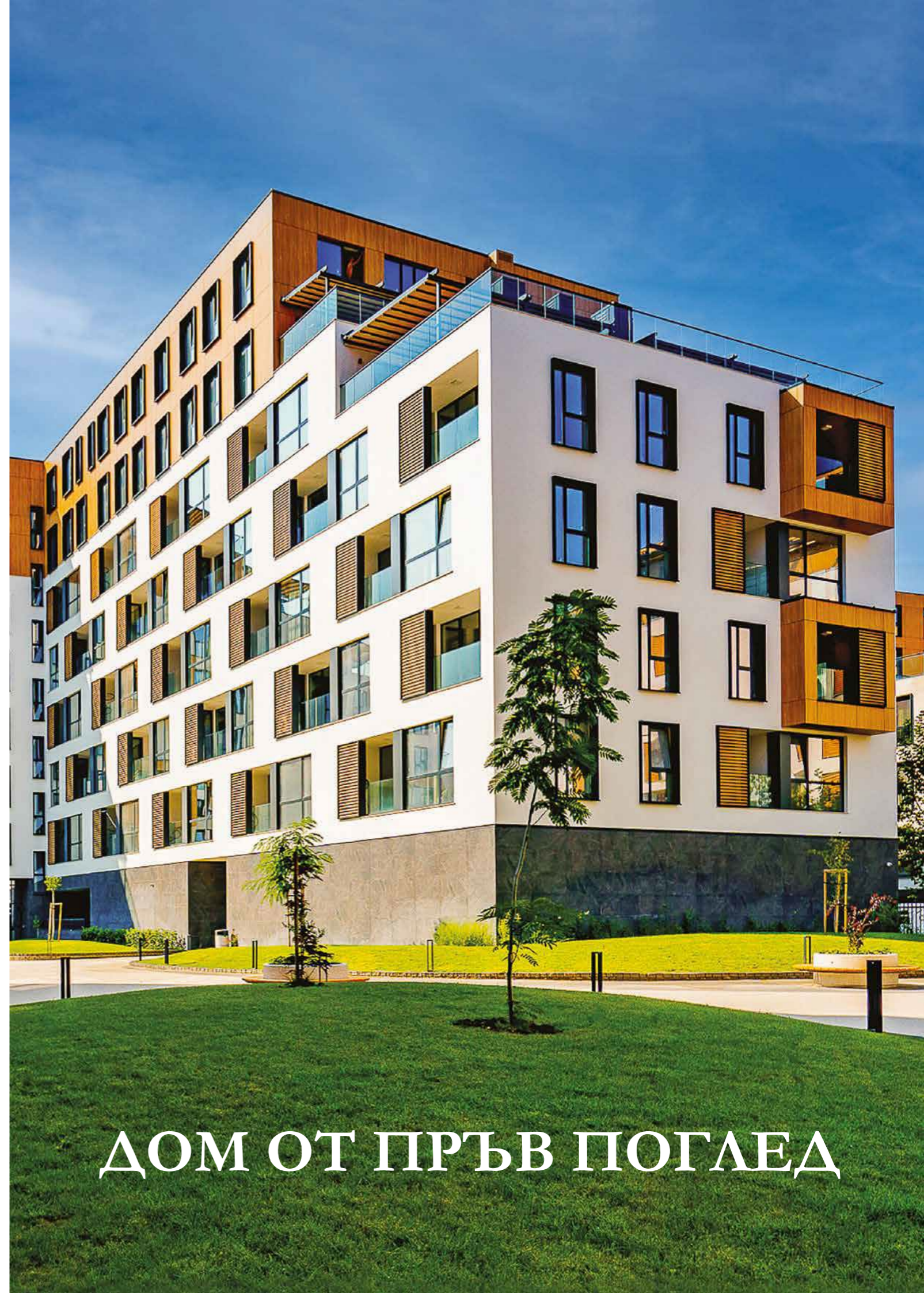




**ROYAL GARDEN**

**ПРЕМИУМ АПАРТАМЕНТИ  
В ROYAL GARDEN 2**



ДОМ ОТ ПРЪВ ПОГЛЕД



## ВИСОКОКАЧЕСТВЕНИ МАТЕРИАЛИ И СГРАДНИ СИСТЕМИ



Висок клас алуминиева дограма с троен стъклопакет Schüco AW CT 72



Подова шумоизолация



Високоэффективна топлоизолация



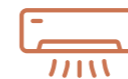
Вентилируема фасада с HPL облицовка на последните етажи



Централно отопление от ТЕЦ



Отлично планирана силнотоква и слаботоква електроинсталация с висок клас окобеляване и електрооборудване



Осигурено място за монтаж на климатици



Оптически кабел за всеки апартамент, изведен до допълнително слаботокво табло над входната врата



Подготовка за инсталиране на система за свеж въздух в премиум апартаментите



Допълнително окабеляване за „Умен дом“



Филтърна система за пречистване на питейната вода



Система за превенция от наводнения



Бързи и надеждни асансьори Orona със скорост на придвиждане 1 м/с



Декинг и перголи за откритите тераси



Блендирани врати с висока степен на сигурност и шумоизолация



Система с нива на контрол на достъпа



Видеонаблюдение



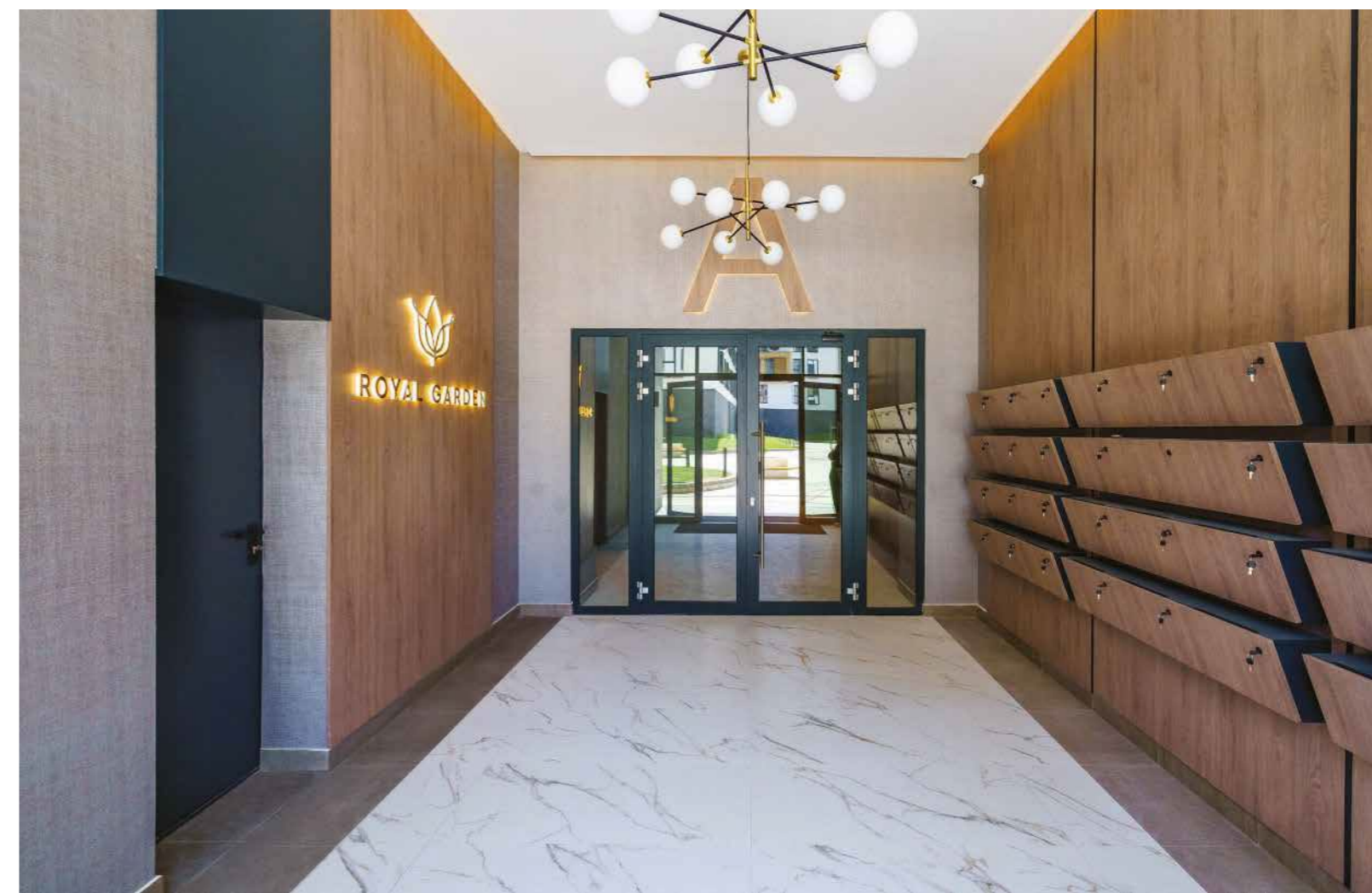
Изискан дизайн на общите части

Royal Garden 2 е жилищен парк от затворен тип, състоящ се от две жилищни сгради. Концепцията му се основава върху създаването на приятна и балансирана архитектура, която в комбинация с множество удобства да се превърне във Вашия прекрасен дом от пръв поглед.

Красивата градина, разположена в центъра на Royal Garden 2, парковата среда в близост и терасите със завладяващи гледки към тепетата на Пловдив - Младежки хълм и Бунарджика, допринасят за усещане

за градски живот в хармония с природата. Сградите имат луксозни фойета и общи части. На партерно ниво са позиционирани търговски площи, които предлагат допълнителни удобства и услуги. Жилищният парк разполага с гаражи и подземен паркинг.

Royal Garden 2 се намира в квартал "Отдых и култура", град Пловдив, на ул. „Генерал Георги Вазов“ 2, 4, 6 и ул. „Радул Милков“ 6, 8, 10, в близост до Mall Plovdiv и на пешеходно разстояние от Гребната база.







## ПРЕКРАСНА ЗЕЛЕНА ГРАДИНА

Royal Garden 2 разполага с красива и обширна градина, която е перфектното място за почивка и релаксация. В нея има и детска площадка за най-малките обитатели.



## ПОДЗЕМЕН ПАРКИНГ И ГАРАЖИ

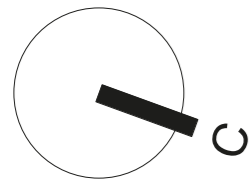
За удобство на обитателите се предоставят различни възможности за паркиране - подземни паркоместа, достъпни чрез автомобилна рампа и гаражи на партерно ниво. Осигурени са топли връзки от ниво сутерен към жилищните сгради.



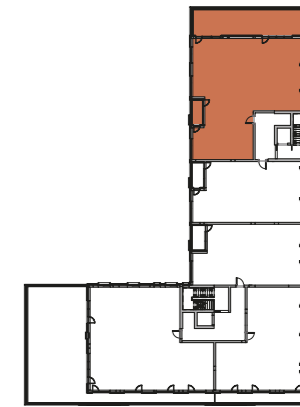
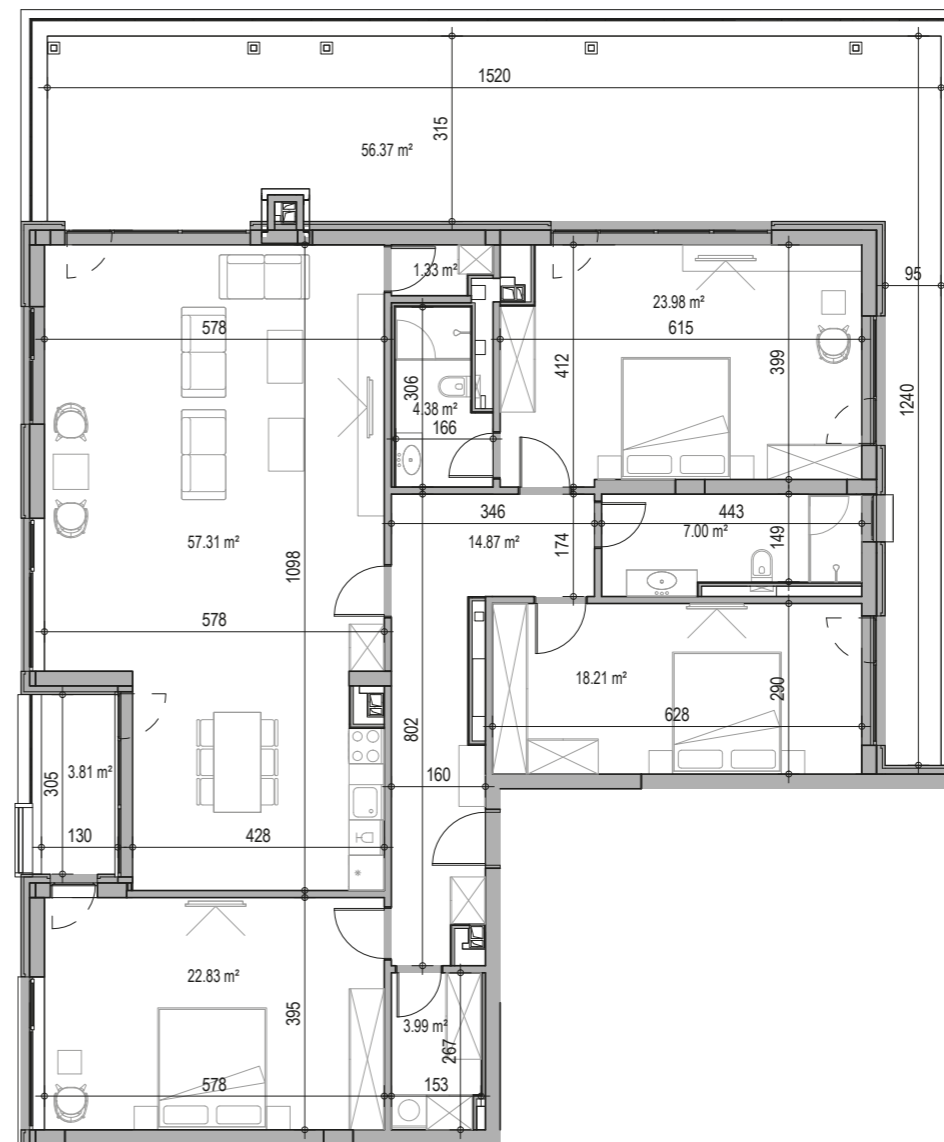
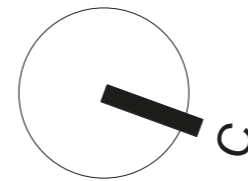
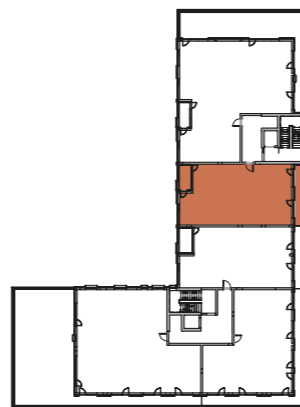
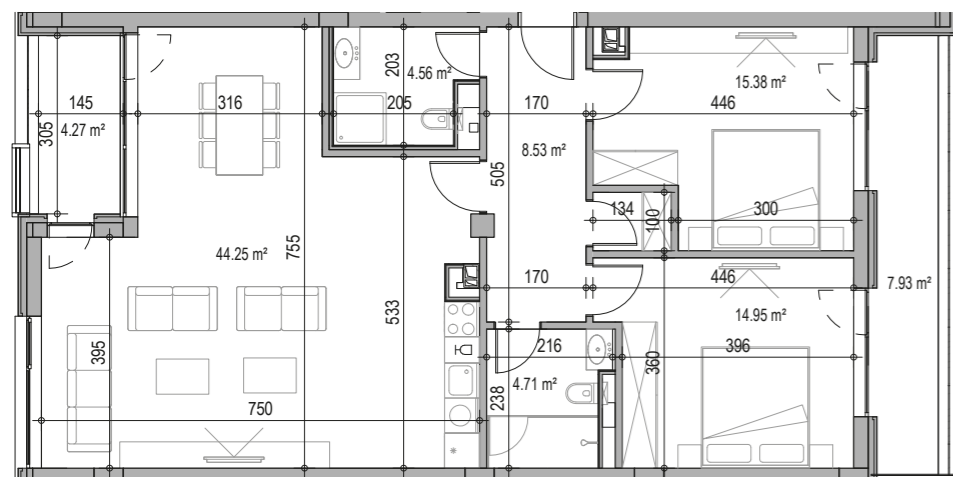
## ПРОСТОРНИ ПРЕМИУМ АПАРТАМЕНТИ СЪС ЗАВЛАДЯВАЩИ ГЛЕДКИ

Жилищният парк предлага премиум апартаменти на високите етажи, с големи тераси и прекрасни гледки. Помещенията са просторни, с прави форми, подходящи за различни интериорни решения. Светлата височина на апартаментите е 2,80 м.





\*апартаментите се предлагат необзаведени

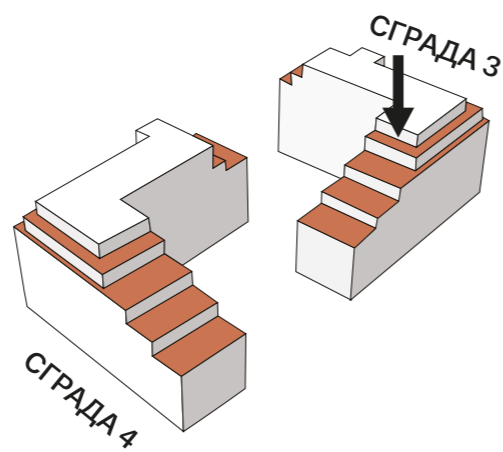


# 3A61

Сграда	Етаж	Вид
<b>3</b>	<b>6</b>	<b>Тристаен</b>
Обща площ	Застроена площ	Изложение
<b>146,53 кв. м</b>	<b>124,74 кв. м</b>	<b>Юг/Север</b>

## БРОЙ СТАИ

<b>1</b> Кухня с всекидневна	<b>2</b> Спални	<b>2</b> Бани с тоалетни
<b>1</b> Склад	<b>1</b> Лоджия	<b>1</b> Тераса

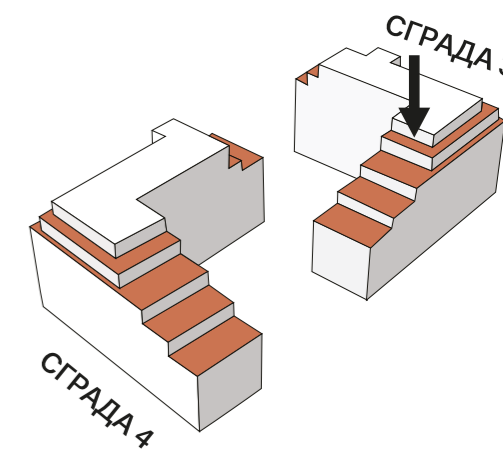


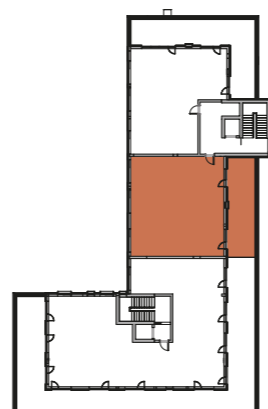
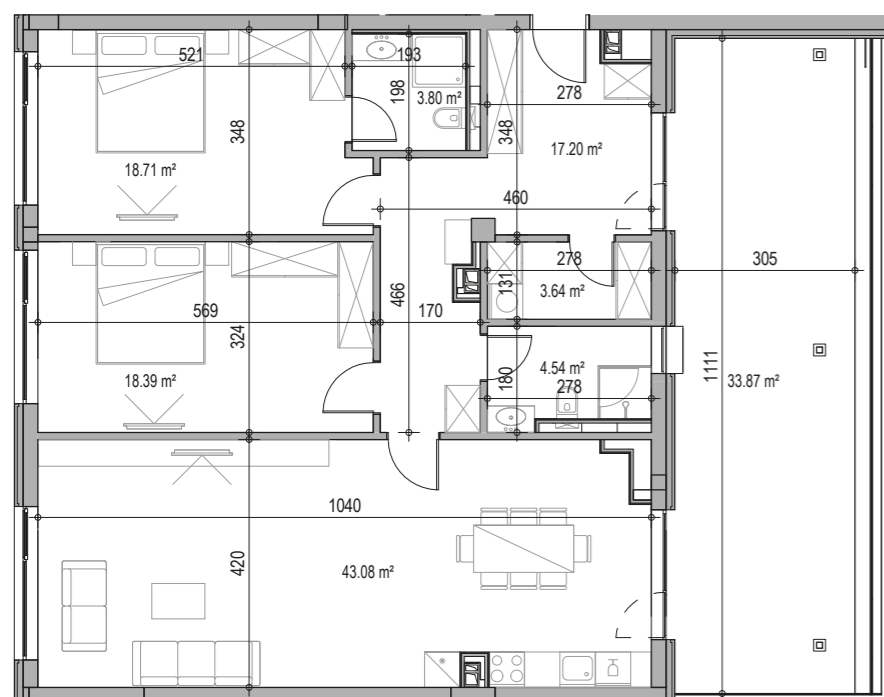
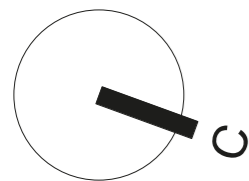
# 3A62

Сграда	Етаж	Вид
<b>3</b>	<b>6</b>	<b>Четиристаен</b>
Обща площ	Застроена площ	Изложение
<b>295,89 кв. м</b>	<b>257,37 кв. м</b>	<b>Юг/Север/Запад</b>

## БРОЙ СТАИ

<b>1</b> Кухня с всекидневна	<b>3</b> Спални	<b>2</b> Бани с тоалетни
<b>2</b> Склада	<b>1</b> Лоджия	<b>1</b> Тераса



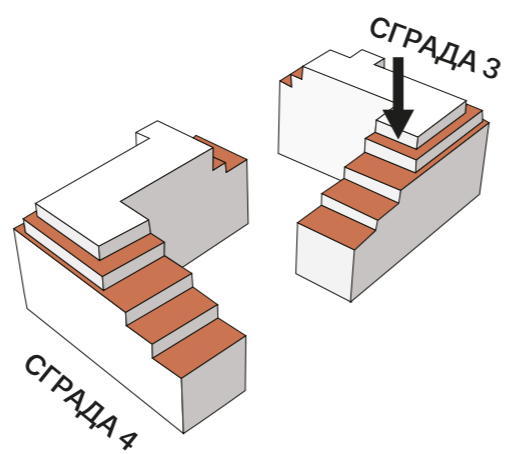


# 3A71

Сграда	Етаж	Вид
<b>3</b>	<b>7</b>	<b>Тристаен</b>
Обща площ	Застроена площ	Изложение
<b>191,08 кв. м</b>	<b>165,72 кв. м</b>	<b>Юг/Север</b>

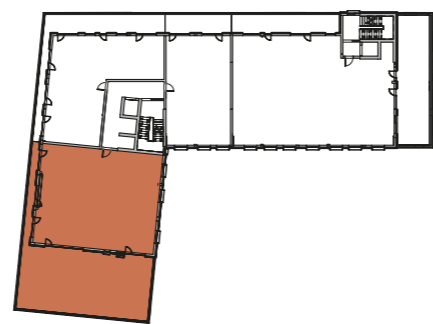
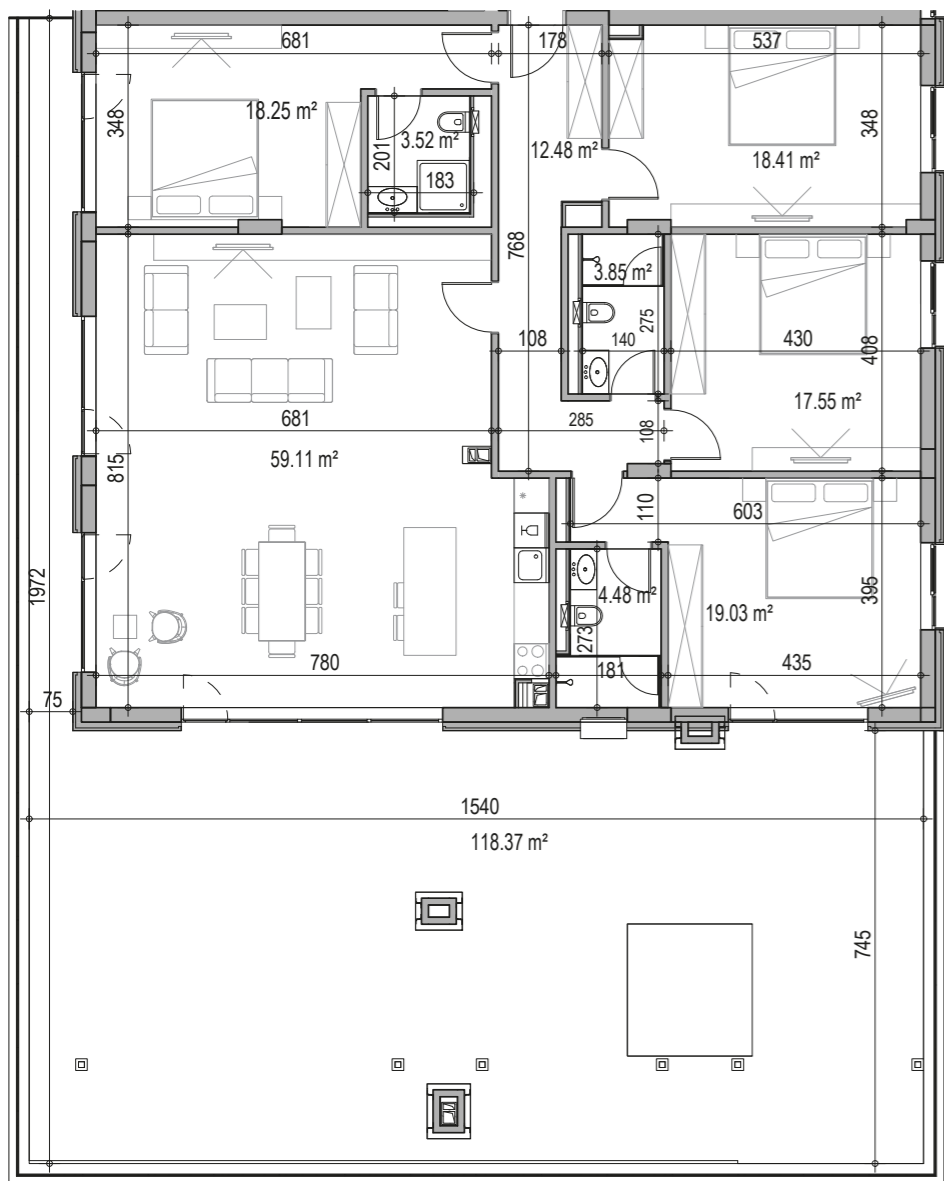
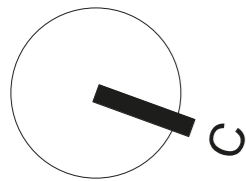
## БРОЙ СТАИ

<b>1</b> Кухня с всекидневна	<b>2</b> Спални	<b>2</b> Бани с тоалетни
<b>1</b> Склад	<b>1</b> Тераса	



\*апартаментите се предлагат необзаведени





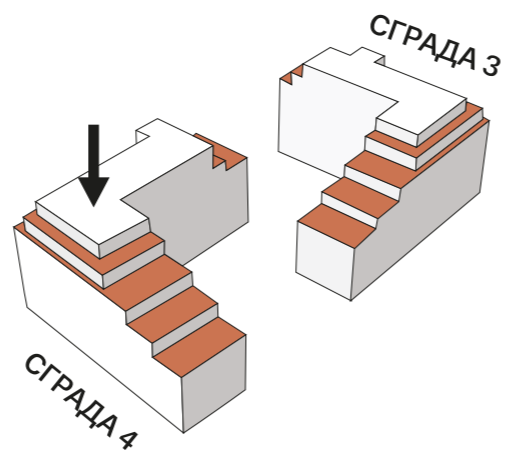
\*апартаментите се предлагат необзаведени

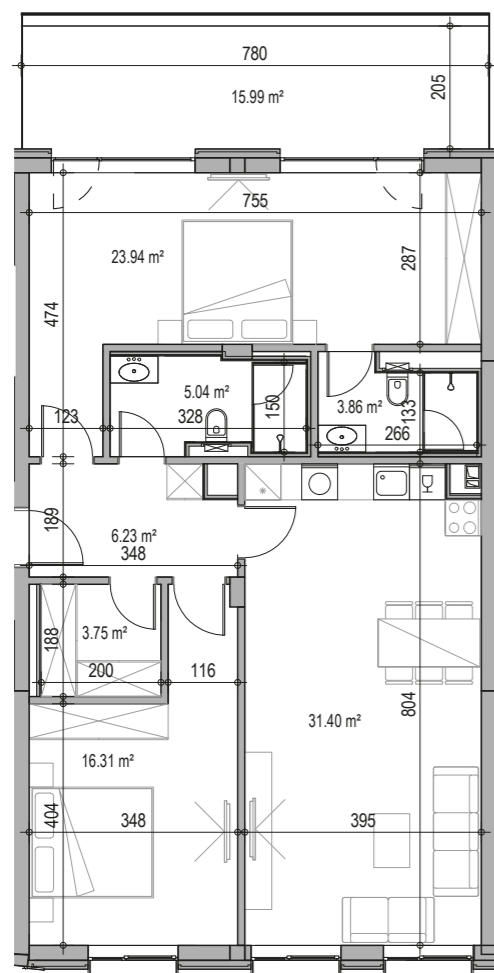
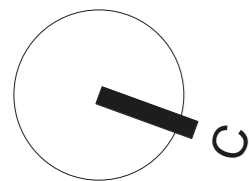
# 4561

Сграда	Етаж	Вид	Прилежаща изба
4	6	Многостаен	6,04 кв. м
Обща площ	Застроена площ	Изложение	
357,83 кв. м	320,61 кв. м	Юг/Изток/Север	

## БРОЙ СТАИ

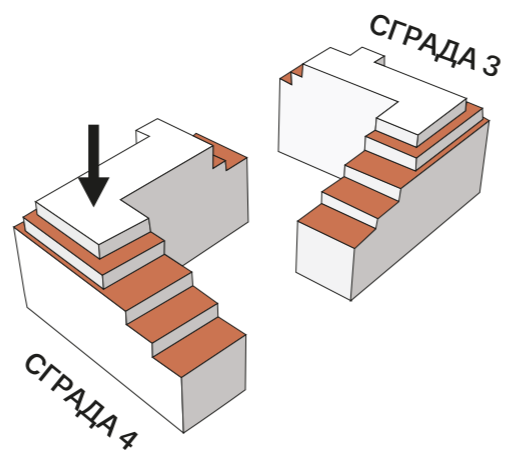
1 Кухня с всекидневна	4 Спални	3 Бани с тоалетни
1 Тераса		

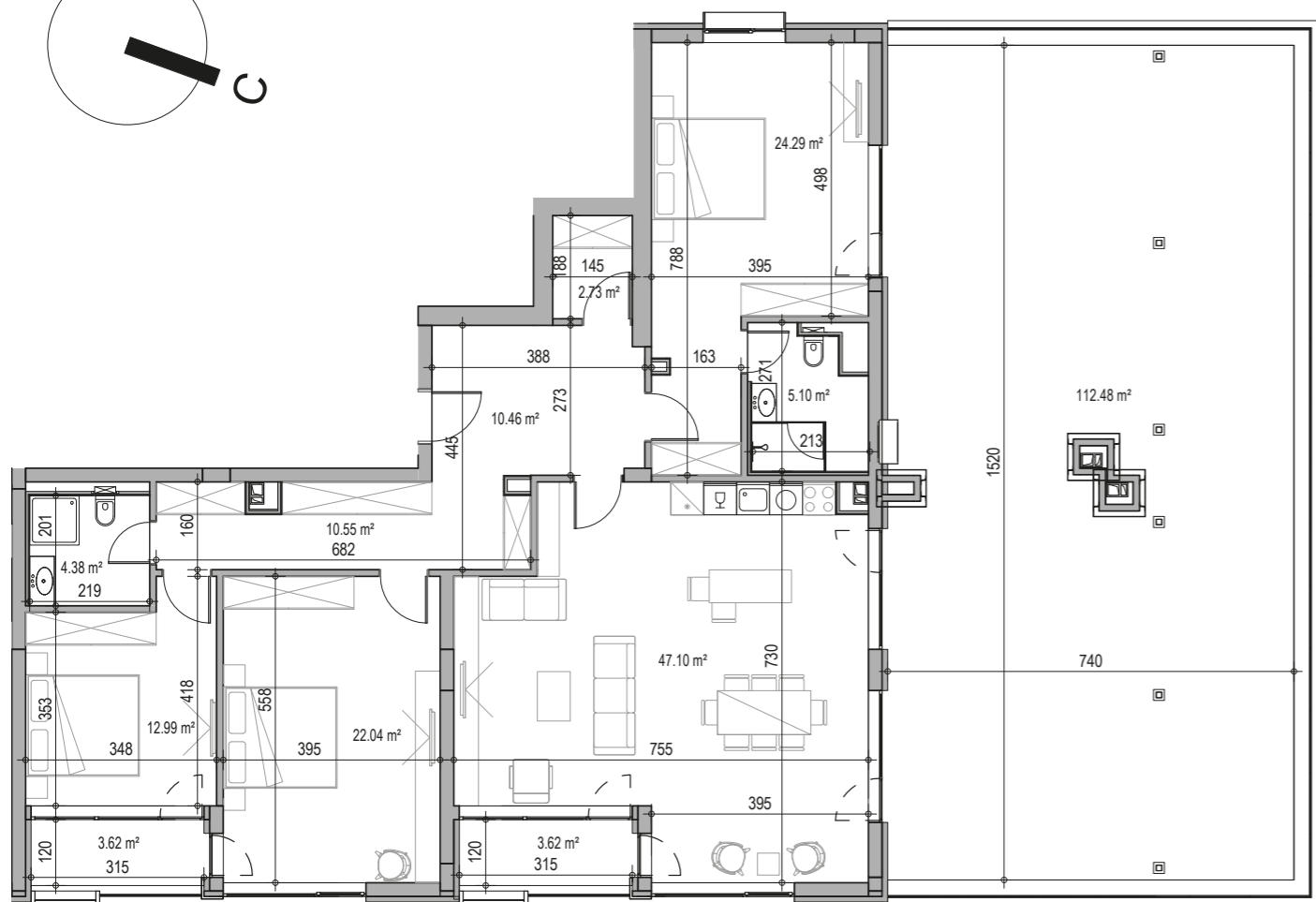
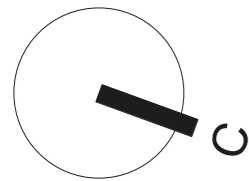




# 4Б63

Сграда	Етаж	Вид
4	6	Тристаен
Обща площ	Застроена площ	Изложение
144,69 кв. м	125,00 кв. м	Изток/Запад
<b>БРОЙ СТАИ</b>		
1 Кухня с всекидневна	2 Спални	2 Бани с тоалетни
1 Склад	1 Тераса	



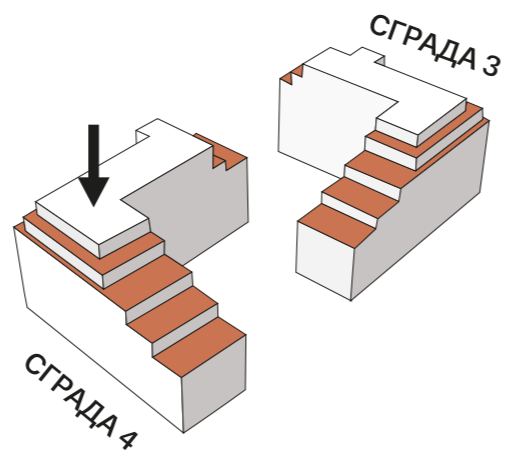


# 4B51

Сграда	Етаж	Вид
4	5	Четиристаен
Обща площ	Застроена площ	Изложение
334,88 кв. м	299,70 кв. м	Изток/Запад/Север

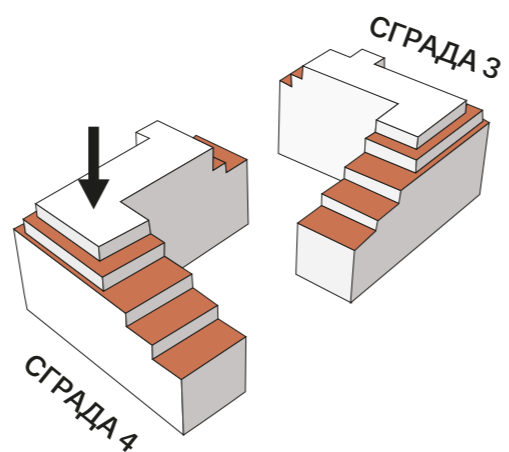
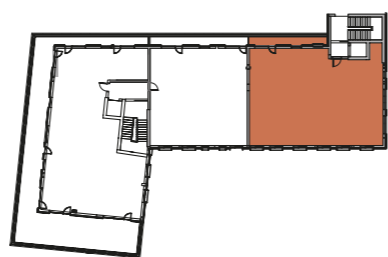
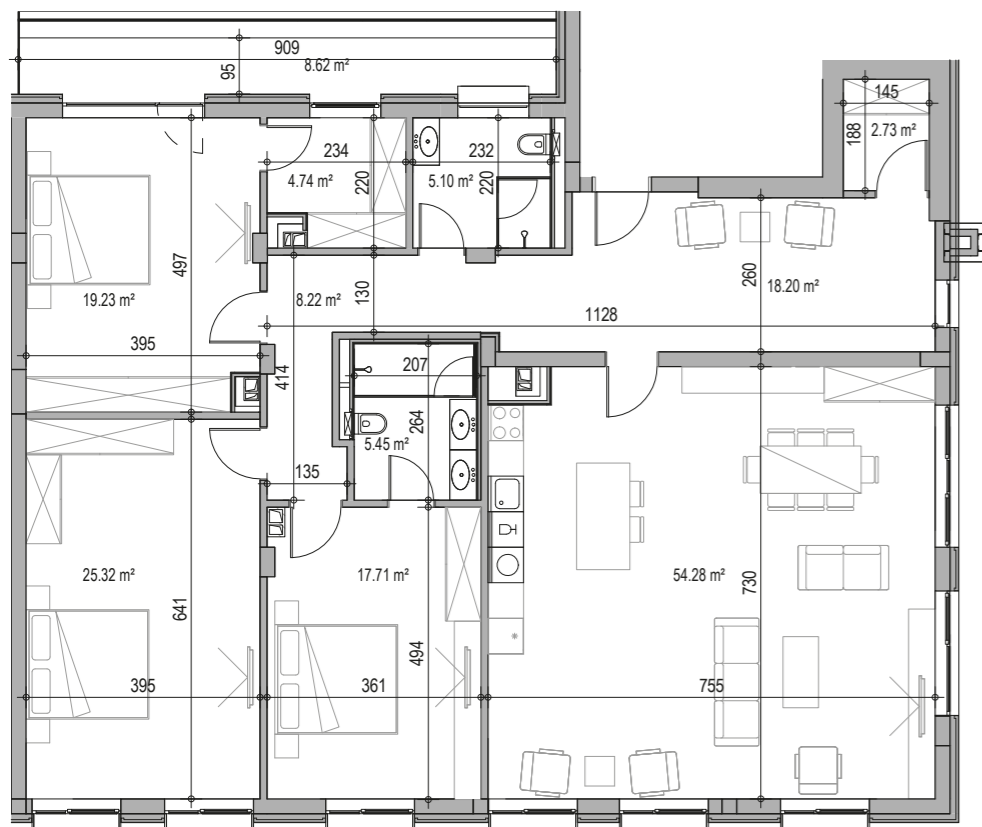
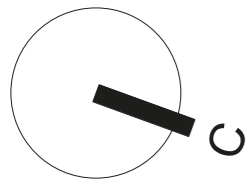
## БРОЙ СТАИ

1 Кухня с всекидневна	3 Спални	2 Бани с тоалетни
1 Склад	2 Лоджии	1 Тераса



\*апартаментите се предлагат необзаведени



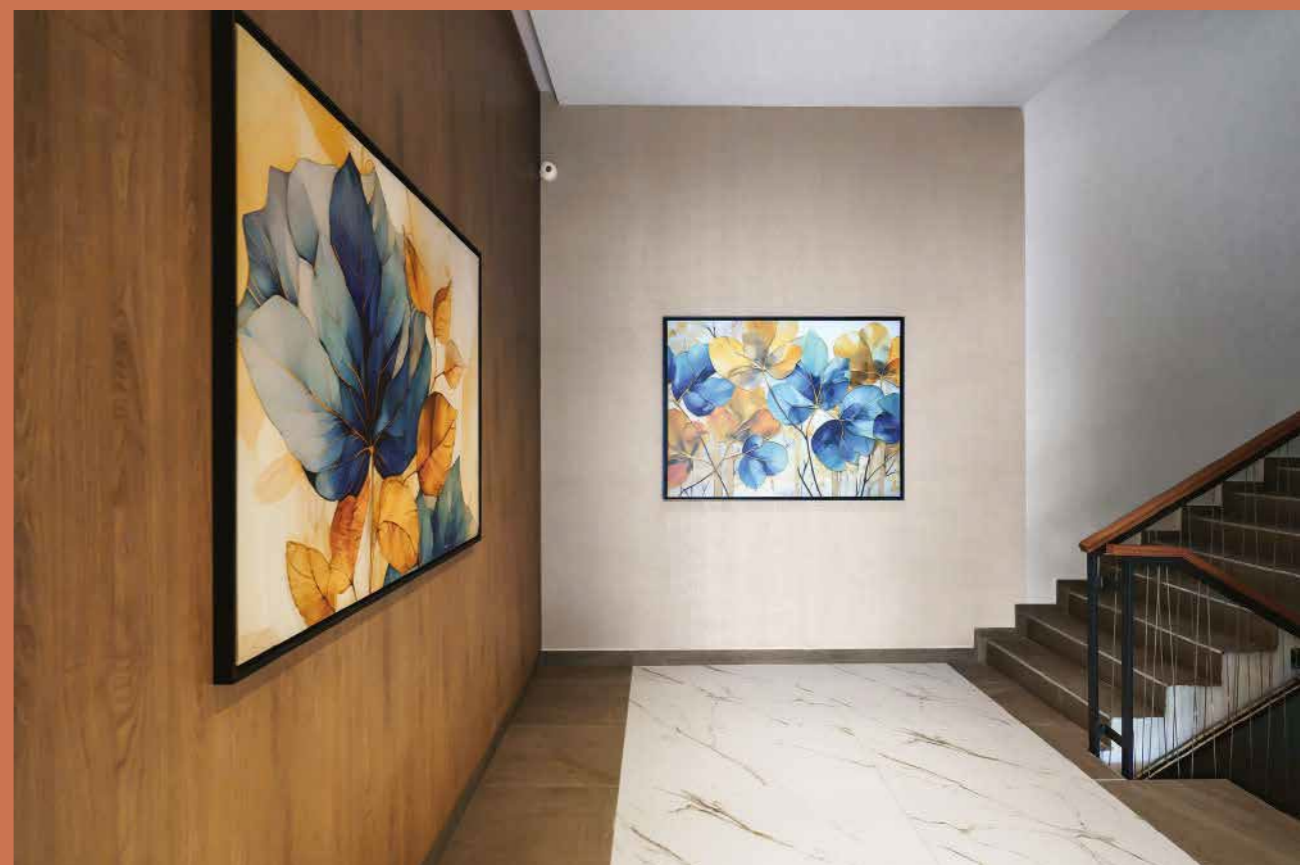


# 4B71

Сграда	Етаж	Вид
<b>4</b>	<b>7</b>	<b>Четиристаен</b>
Обща площ	Застроена площ	Изложение
<b>230,67 кв. м</b>	<b>200,21 кв. м</b>	<b>Изток/Запад/Север</b>

## БРОЙ СТАИ

<b>1</b> Кухня с всекидневна	<b>3</b> Спални	<b>2</b> Бани с тоалетни
<b>1</b> Склад	<b>1</b> Тераса	<b>1</b> Гардеробна






## ИНВЕСТИТОР С ОТНОШЕНИЕ И ПОСТОЯНСТВО

Инвеститор в жилищен парк Royal Garden е Галакси Инвестмънт Груп. Компанията създава впечатляващи жилищни проекти в градската среда и по българското Черноморие и се е превърнала в символ на опит, иновации и качество, създавайки забележителен начин на живот за своите клиенти. Атрактивните

концепции и високо качество на изпълнение запазват стойността на жилищата във времето. Компанията инвестира, развива и управлява портфолио в различни направления на недвижимата собственост – хотели, жилищни и ваканционни комплекси, офисни сгради, търговски и индустриални площи.

 гр. Пловдив, бул. „Свобода“ 65А,  
партерно ниво на Офис Парк Пловдив

 +359 877 997 997

 [www.royalgarden.bg](http://www.royalgarden.bg)